

# 利根沼田地域感染症発生動向調査情報（週報）

2025年第1週（2024年12月30日～2025年1月5日）

◆群馬県でインフルエンザ警報が発令されています。

◆利根沼田地域で新型コロナウイルス感染症の報告が増加しました。

インフルエンザや新型コロナウイルス感染症には、咳エチケットやこまめな手洗い・手指消毒などの感染対策が有効です。施設等では集団発生が起こる可能性があります。感染対策が徹底されているか、再度の確認をお願いします。

◆利根沼田地域で伝染性紅斑の報告が増加しました。

伝染性紅斑とは両頬に赤い発しん（紅斑）が出ることから「リンゴ病」とも呼ばれる感染症です。妊娠中に感染した場合、胎児にも感染し、胎児水腫などの重篤な状態や、流産のリスクとなる可能性があります。周囲で患者発生がみられる場合、妊娠中あるいは妊娠の可能性のある女性は、かぜ症状の方との接触をできる限り避けるよう注意が必要です。

◆感染性胃腸炎に注意しましょう。

病原体に汚染された手、食品、水を通して口から感染するため、トイレの後や、調理・食事の前には、石けんと流水で十分に手を洗い、肉や魚介類は十分に火を通しましょう。また、嘔吐物やふん便を適切に処理することが大切です。

◆年末年始休暇の影響により、第1週の患者報告動向は参考値になります。

◆第1週に報告があった定点医療機関数/定点医療機関数

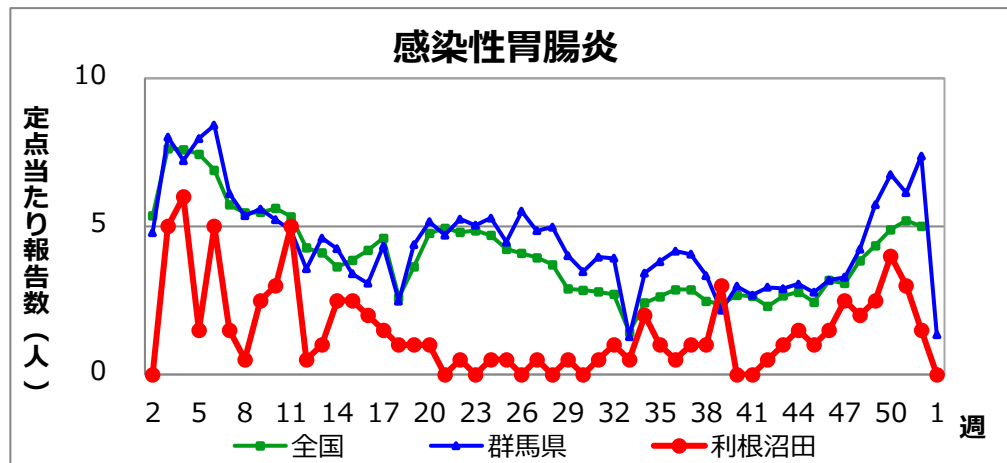
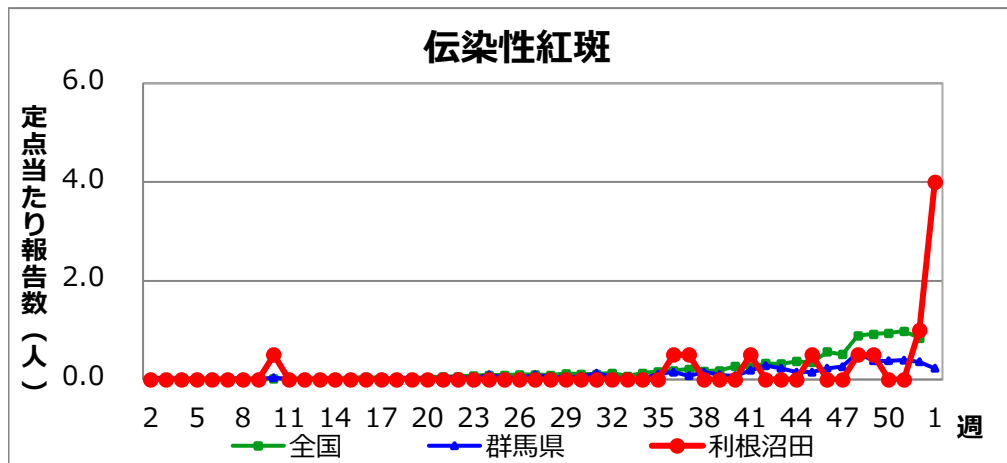
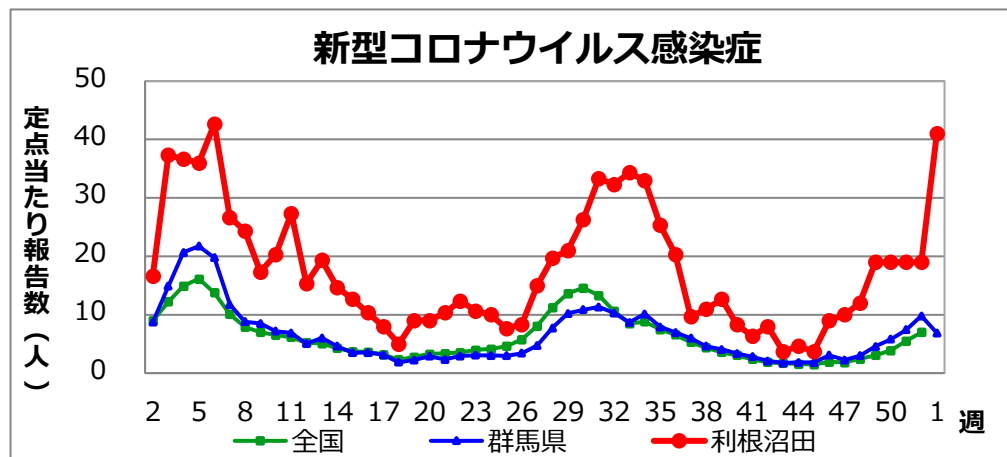
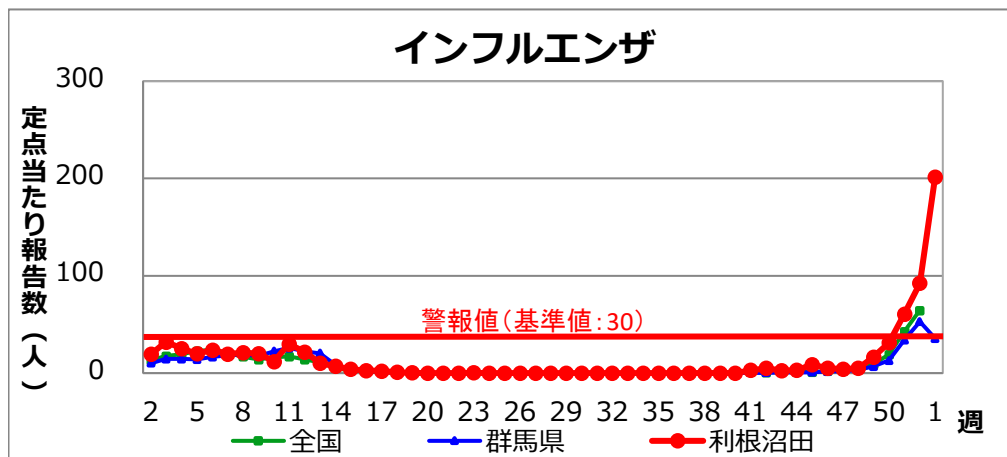
定点種別	群馬県	利根沼田
インフルエンザ/COVID-19	55/85	2/3
小児科	35/53	1/2
眼科	6/14	0/1

★医療機関や施設等で感染症の集団発生や食中毒を疑う事例があった場合には保健所にご連絡ください。

## 【全数把握対象疾患】

※第1週に診断された全数把握対象疾患はありませんでした。

## 【定点把握対象疾患】



【インフルエンザ/COVID-19定点把握疾患及び小児科定点把握疾患】

疾患名	インフルエンザ		新型コロナウイルス感染症		RSウイルス感染症		咽頭結膜熱		A群溶血性レンサ球菌咽頭炎		感染性胃腸炎	
	報告数	定当	報告数	定当	報告数	定当	報告数	定当	報告数	定当	報告数	定当
県全体	1,964	35.71	378	6.87	5	0.14	7	0.20	16	0.46	47	1.34
利根沼田	403	201.50	82	41.00	-	-	1	1.00	3	3.00	-	-

疾患名	水痘		手足口病		伝染性紅斑		突発性発しん		ヘルパンギーナ		流行性耳下腺炎	
	報告数	定当	報告数	定当	報告数	定当	報告数	定当	報告数	定当	報告数	定当
県全体	11	0.31	2	0.06	8	0.23	3	0.09	-	-	-	-
利根沼田	1	1.00	-	-	4	4.00	-	-	-	-	-	-

【眼科定点把握疾患】

疾患名	急性出血性結膜炎		流行性角結膜炎	
	報告数	定当	報告数	定当
県全体	-	-	1	0.17
利根沼田	-	-	-	-

※眼科定点医療機関からの報告はありませんでした。

◆凡例

- 定当 : 定点当たり報告数（人）
- : 報告なし
- （赤） : 警報レベル
- （黄） : 注意報レベル

発行：利根沼田保健福祉事務所 保健課保健係  
TEL：0278-23-2185