

利根沼田地域感染症発生動向調査情報（週報）

2024年第40週（2024年9月30日～2024年10月6日）

◆群馬県で手足口病の警報が発令中です。（警報は報告数2を下回るまで継続します。）

利根沼田地域では報告が継続しています。手足口病は、口の中・手足などに水疱性の発疹が出る感染症です。感染経路は、飛沫感染、接触感染、糞口感染（便の中に排泄されたウイルスが口に入って感染すること）のため、特にトイレの後やおむつを交換する時には、汚染をひろげないように注意が必要です。原因となるウイルスはアルコールが効きにくいので、手指は石けんと流水でよく洗うようにしましょう。また、物品の消毒には次亜塩素酸ナトリウムが有効です。

◆利根沼田地域で新型コロナウイルス感染症の報告が継続しています。

引き続き、咳エチケットやこまめな手洗い・手指消毒など、個人でできる対策をしっかりと行ってください。施設等での集団発生の報告が続いています。感染対策が徹底されているか、再度の確認をお願いします。

◆利根沼田地域で咽頭結膜熱の報告が増加しました。

咽頭結膜熱は発熱・咽頭痛及び結膜炎が主症状の感染症です。症状がある場合は早めに医療機関を受診してください。原因ウイルスはアルコールが効きにくいいため、感染対策として石けんと流水による手洗いをしましょう。

◆インフルエンザに注意しましょう。

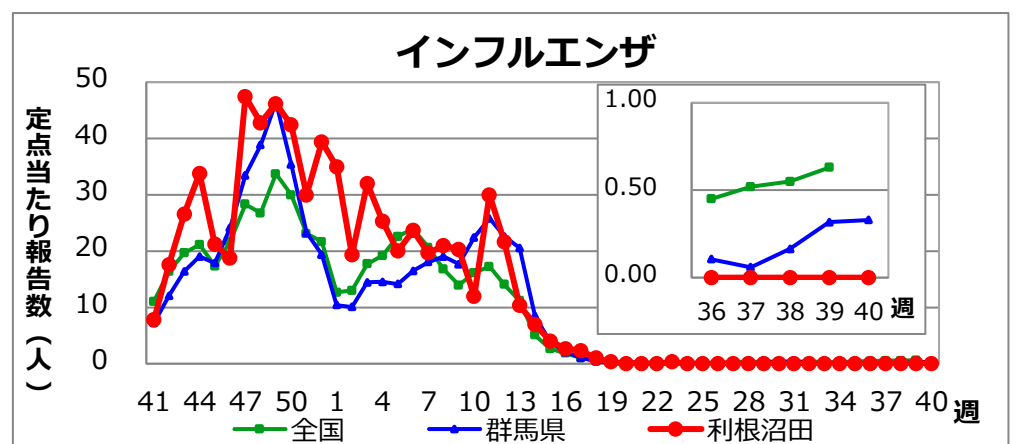
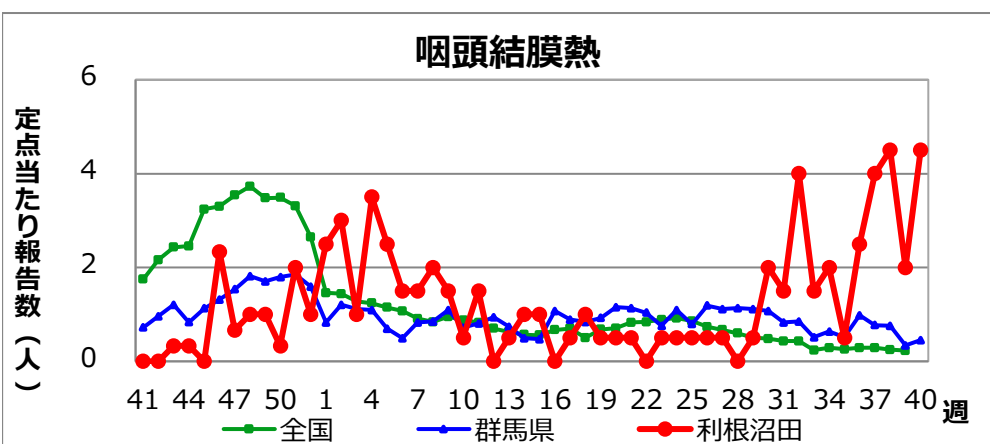
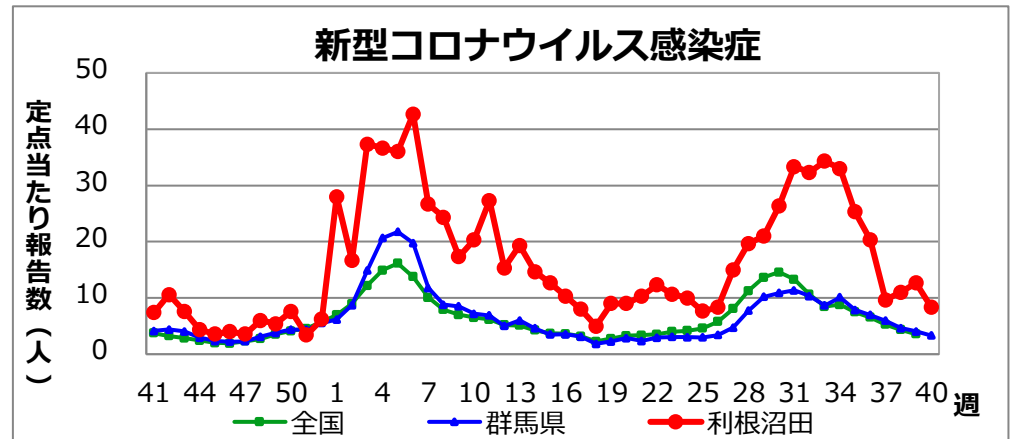
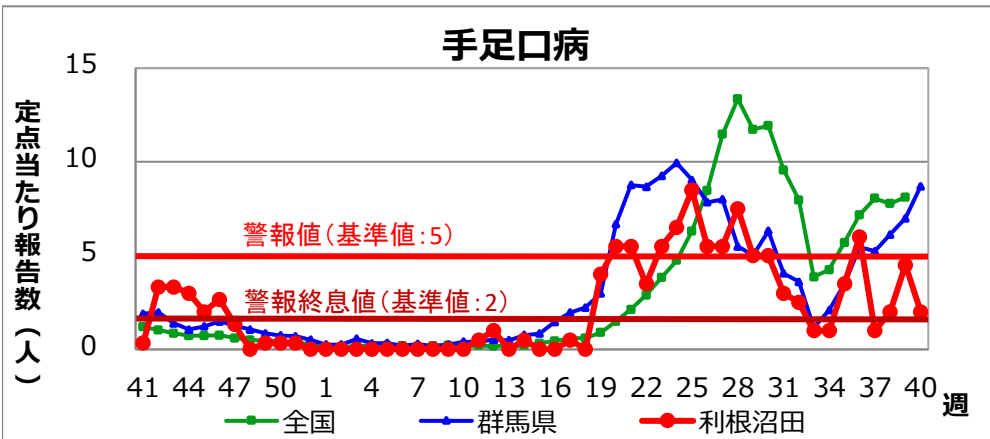
県内の一部地域で報告が増加しています。県内で今シーズン初めての学級閉鎖の報告がありました。新型コロナウイルス感染症と同様に感染対策をしましょう。

★医療機関や施設等で感染症の集団発生や食中毒を疑う事例があった場合には保健所にご連絡ください。

【全数把握対象疾患】

※第40週に診断された全数把握対象疾患はありませんでした。

【定点把握対象疾患】



【インフルエンザ/COVID-19定点把握疾患及び小児科定点把握疾患】

疾患名	インフルエンザ		新型コロナウイルス感染症		RSウイルス感染症		咽頭結膜熱		A群溶血性レンサ球菌咽頭炎		感染性胃腸炎	
	報告数	定当	報告数	定当	報告数	定当	報告数	定当	報告数	定当	報告数	定当
県全体	28	0.33	284	3.34	8	0.15	24	0.45	51	0.96	158	2.98
利根沼田	-	-	25	8.33	-	-	9	4.50	3	1.50	-	-

疾患名	水痘		手足口病		伝染性紅斑		突発性発しん		ヘルパンギーナ		流行性耳下腺炎	
	報告数	定当	報告数	定当	報告数	定当	報告数	定当	報告数	定当	報告数	定当
県全体	5	0.09	461	8.70	4	0.08	15	0.28	17	0.32	-	-
利根沼田	-	-	4	2.00	-	-	-	-	-	-	-	-

【眼科定点把握疾患】

疾患名	急性出血性結膜炎		流行性角結膜炎	
	報告数	定当	報告数	定当
県全体	-	-	3	0.21
利根沼田	-	-	2	2.00

◆凡例

- 定当 : 定点当たり報告数 (人)
- : 報告なし
- （ピンク色） : 警報レベル
- （黄色） : 注意報レベル

発行：利根沼田保健福祉事務所 保健課保健係
TEL：0278-23-2185