

医療・介護
関係者の
皆さんも
お気軽に

薬のことで
困ったら
まずは
聞いてみよう

あなたの街の 薬剤師に 相談してください



さくら薬局 月夜野店

薬剤師 **高畠 晃**

☎ 0278-62-1222
相談しやすい時間帯
月～水、金：14時以降可能。

アビールポイント

大型自動分包機、一包化自動監査システムを導入しており、一包化の処方へ応じています。在宅訪問にも力を入れております。

あんず調剤薬局 沼田店

管理薬剤師 **小野 将史**

☎ 0278-30-3300
いつでも相談お待ちしております!!
平日 9:00～17:30 土曜日 9:00～13:00

アビールポイント

在宅を得意とした薬局です。患者さんの家まで薬を届けてカートにセット等しています。何かお困りの事がありましたらお問い合わせください。

そうごう薬局 新治店

薬剤師 **下地 めぐみ**

☎ 0278-20-6121
相談受付時間 9:00～9:30
12:30～13:30

アビールポイント

患者様とよく話します。ほほえみノートを置いてあるご家庭には訪問時にほほえみノートへの記載も実施しております。

そうごう薬局 沼田店

薬剤師 **大作 和也**

☎ 0278-60-1371
相談受付時間 水・木曜日 16:00～18:00

アビールポイント

地域に根付いた薬局を目指しており他職種との連携に力を入れております。利根沼田地域の地域包括ケアにかかわれるように頑張ります。

そうごう薬局 利根中央店

薬剤師 **濱田 昌也**

☎ 0278-25-8101
相談受付時間 13:00～17:30

アビールポイント

利根中央病院の前にある緑の薬局です。様々な診療科のお薬を取り扱っております。お薬だけでなく健康についてもぜひご相談ください!

尾瀬薬局

薬剤師 **間宮 実**

☎ 0278-25-3081
相談受付時間 12:00～14:00

アビールポイント

片品にある調剤薬局になります。患者様のことで気になることなどあれば、気軽にご相談ください。

ウェルシア薬局 沼田バイパス店

薬剤師 **生方 美月**

☎ 0278-30-2286
医療従事者が相談対応しやすい時間帯
14:00～19:00

アビールポイント

患者様に寄り添った薬局を目指しております。気になることがありましたらお気軽にご相談ください。薬局から病院に相談することも可能です。

ウェルシア薬局 沼田店

薬剤師 **内野 浩二**

☎ 0278-30-2290
医療従事者が相談対応しやすい時間帯
14:00～19:00

アビールポイント

地域に根付いた薬局を目指しており、かかりつけ薬剤師、在宅訪問サービスに力を入れていきます。市販薬の相談や健康相談も受け付けています。

ウェルシア薬局 沼田栄町店

薬剤師 **河合 智仁**

☎ 0278-30-3133
医療従事者が相談対応しやすい時間帯
14:00～19:00

アビールポイント

処方薬はもちろん、OTC薬や介護用品などの相談も受け付けています。ご自宅にお薬をお届けし、服薬管理のお手伝いすることも可能です。

アップル薬局 ビバタウン店

薬剤師 **高橋 哲**

☎ 0278-20-1401
相談受付時間 15:00～18:00

アビールポイント

地域に根付いた薬局、患者様のための薬局を目指しております。お薬のことはもちろん、健康や体調管理のことなど、お気軽にご相談ください。

しらかば薬局

薬剤師 **星野 和彦**

☎ 0278-60-1661
相談受付時間 火・木・金 14:00～17:00

アビールポイント

病院薬剤師として勤務していた経験豊富な薬剤師がそろっています。薬以外にも病気のことや検査値なども相談しやすい薬局です。

カワチ薬局 沼田店

薬剤師 **千葉 幹正**

☎ 0278-60-1130
相談受付時間 16:00～18:00

アビールポイント

話の出来る薬局、話を聞ける薬局を心がけています。処方箋だけでなく、市販薬についても広く相談受け付けています。

宮前薬局

薬剤師 **宮前 玲平**

☎ 0278-24-1615
相談受付時間 10:00～16:00

アビールポイント

市内配達も行っております。

山田薬局 利根中央店

薬剤師 **山田 裕之**

☎ 0278-25-8600
相談しやすい時間帯 午後

アビールポイント

日頃よりお薬に関して患者様から多くのご相談をいただいております。患者様が安心して生活できるようにこれからも努めて参ります。

山田薬局 恩田店

薬剤師 **笹木 智子**

☎ 0278-25-8442
相談受付時間 午後1時～午後2時

アビールポイント

いつも安心して頼っていただけるよう努めてまいります。

ケンコー薬局

薬剤師 **池田 誠司**

☎ 0278-24-8894
相談受付時間 平日 13:30～14:30 まで

アビールポイント

点眼関係のご相談がありましたらお問い合わせください。ヘッドネーション運動に参加していますので長髪です。宜しくお願いいたします。

相談するときのお約束

お薬手帳や薬剤情報をお手元にご準備してください

お薬で困ったときの
3つのポイント

1

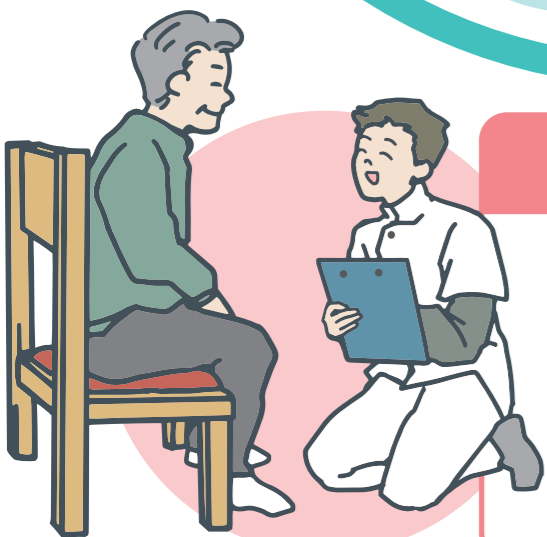
まずは「お薬手帳」や「薬剤情報」を見てみましょう

2

処方してもらった薬局にわからないことは聞いてみましょう

3

「かかりつけ薬局」を決めておきましょう



かかりつけ薬局とは

- 複数の医療機関で処方されたお薬や市販薬の重複確認や飲み合わせを確認します
- 薬の効果や副作用について、継続して確認・相談します
- 主治医と相談して、ご自宅にお伺いして「服薬管理」「服薬指導」を行います

あなたの「かかりつけ薬局名」

薬局以外の医療介護サービスを調べたい場合はこちら ▶▶▶

ぬまたとね医療・介護連携相談室



社会資源MAP



地域のお薬

私たち薬剤師にお任せください！

困っている事例

薬の量が多くて困るんだ



この薬はどう使うのかわからない



これって何に効く薬なの？



他にも

- いろんな病院で薬をもらいすぎて飲み合わせが心配
- 薬を飲んでくれないけどどうしたら・・・
- うまく飲み込めなくて口の中にたまってしまう
- 自己判断で飲むのをやめたけど大丈夫？
- 飲み始めたら体調が悪い。副作用じゃないか？

薬剤師ができること



薬やサプリメントの飲み合わせチェックします

自宅にお薬を配達したり、配薬カレンダーにセットします



飲みにくい薬の形や大きさを変更します



他にも

自宅に余っている薬を調べて、次回にもらう薬の調整ができます



- 効果や副作用をわかりやすくお話しします
- 飲みやすいように1回分のお薬を袋にまとめます
- お電話で内服後の体調確認などができます
- 医療・介護に関する様々な話し合いに同席できます